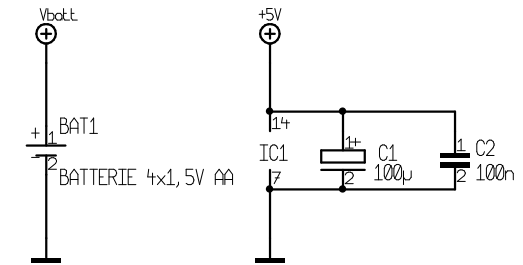


Wird der Kippschalter in Stellung "ein" bewegt, wird die Stromversorgung eingeschaltet, der Servo öffnet die Klappe, die rote LED leuchtet und ein Hebel bewegt den Kippschalter in Stellung "aus".

Dadurch fährt der Servo in Grundstellung und der Endschalter unterbricht die Stromversorgung. Dabei leuchtet die grüne LED.



Maßstab	101, 3%	Firma Ematronik	Zeichner E. Balz	Blatt 1 / 1
Änderung	20.01.10 14:17	Titel MULM		
Ausgabe	20.01.10 16:00			
Datei	MULM T3001	Projekt Most Useless Maschine		